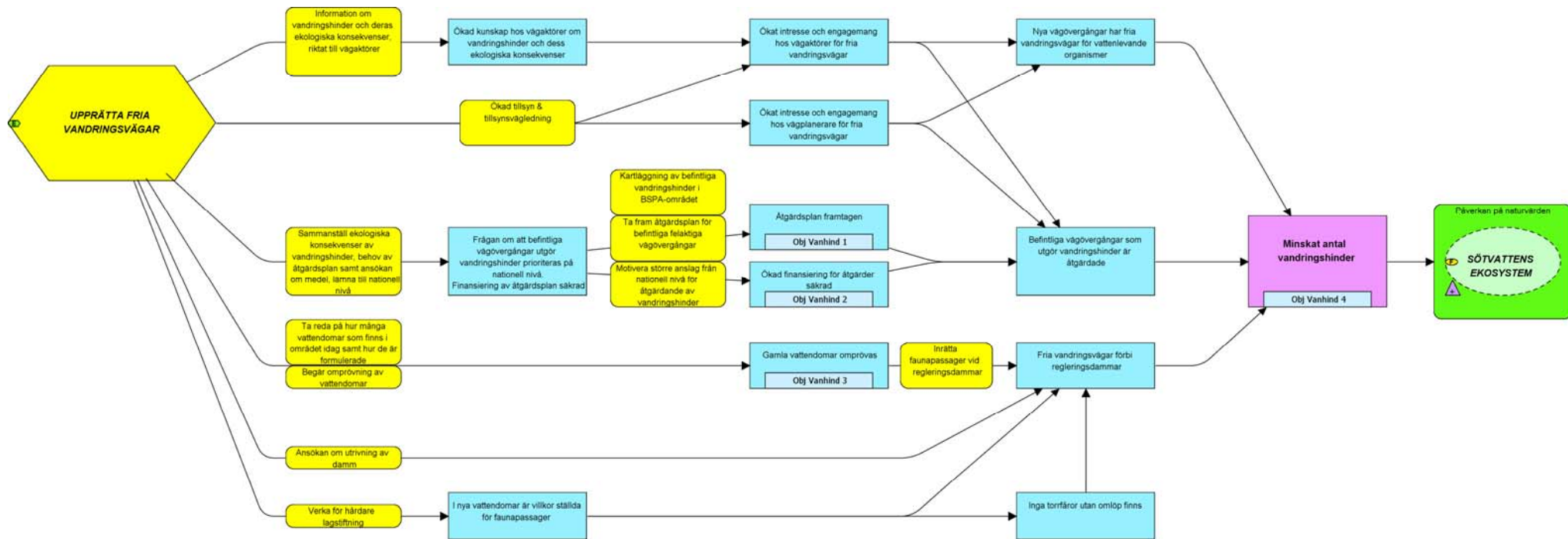


# Strategi för att upprätta fria vandringsvägar:



## Strategi: Upprätta fria vandringsvägar

Vandringshinder är problem för arter som vandrar mellan hav och sötvatten. Även arter som lever stationärt i sötvattensmiljöer behöver röra sig fritt i samband med näringssök, lek och övervintring. De vanligaste vandringshindren i området är felaktiga vägtrummor samt dammar. Ett viktigt led i att nå målet är omprövning av vattendomar.

